

Geotrail Tauernfenster

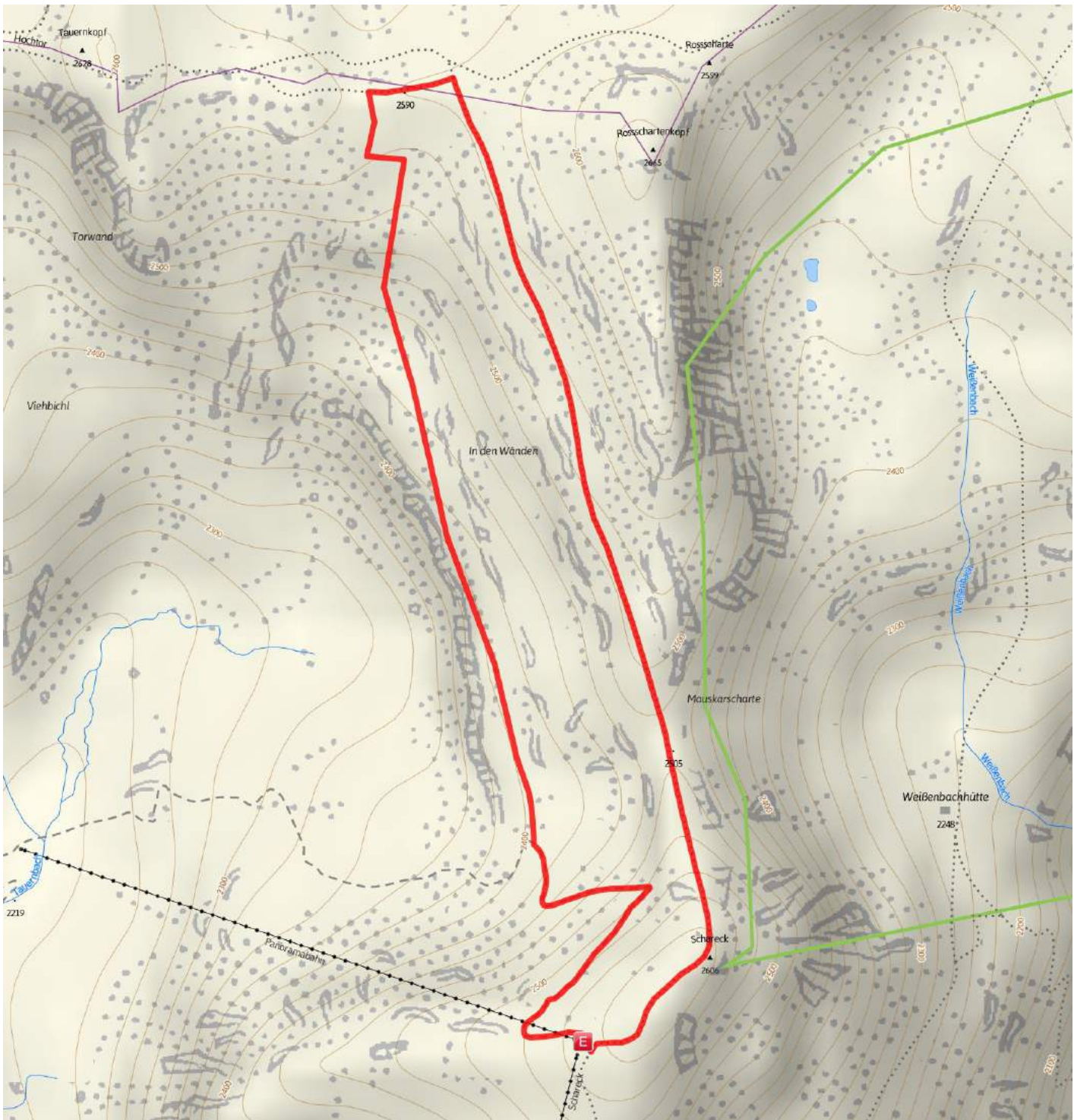


Gütesiegel STANDARD
Bewertungen ★ ★ ★ ★ ★ (0)
Erlebnis ★ ★ ★ ★ ★ ★
Landschaft ★ ★ ★ ★ ★ ★

Länge 4,6 km
Höhenmeter ▲ 301 m
 ▼ 301 m
Dauer 3:00 h

Schwierigkeit **mittel**
Kondition ★ ★ ★ ★ ★ ★
Technik ★ ★ ★ ★ ★ ★

Empfohlene Jahreszeiten J F M A M **J J A S** O N D

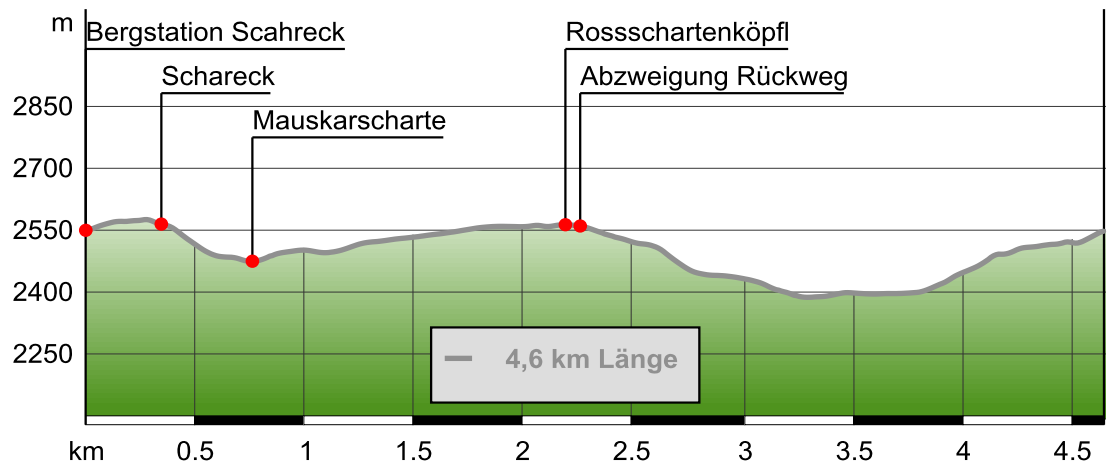


outdooractive Kartografie, Deutschland: Geoinformationen © Vermessungsverwaltungen der Bundesländer und BKG (www.bkg.bund.de), Österreich: © 1996-2012 NAVTEQ. All rights reserved., Italien: © 1994-2012 NAVTEQ. All rights reserved., Schweiz: Geodata © swisstopo (5704002735)

Geotrail Tauernfenster

Wegeart

— Unbekannt 4.6 km



Beschreibung

Kurzbeschreibung

Mit seiner Wegführung ist der Geotrail einzigartig in den Hohen Tauern. Direkt am Alpenhauptkamm, in ca. 2.500 m Seehöhe, wurde ohne größere Auf- und Abstiege ein grandioser Rundweg mit traumhafter Fern- und Nahsicht geschaffen.

Jeden Dienstag vom 22.6. bis 15.9.2013 wird diese Tour im Rahmen der "Magischen Momente" der Hohe Tauern Nationalpark-Region in Kärnten durch einen Nationalpark-Ranger begleitet! Werfen Sie mit ihm am Geotrail Tauernfenster den Blick in jene Zeit, als sich die Alpen gerade aus dem Meer erhoben.

Anmeldung unter +43 (0) 4824/2700 oder tourismus@nationalpark-hohetauern.at bis 17:00 Uhr am Vortag!

Beschreibung

Der Geotrail Tauernfenster zeichnet sich durch eine einzigartige Wegführung aus: er beginnt bei der Bergstation der Schareck-Umlaufseilbahn, nahe dem Schareck-Gipfel in 2.500m Seehöhe. Von dort erschließt er in einer großen Schleife eines der geologisch interessantesten Gebiete der Hohen Tauern und bietet durch seine Höhenlage am Alpenhauptkamm ein einzigartiges Panorama auf hunderte Dreitausender! Besonders beeindruckend sind die Karsterscheinungen mit Dolinen, Höhlen und bizarren Verwitterungsformen.

Startpunkt der Tour

Bergstation "Schareck" der Heiligenbluter Bergbahnen

Tipp des Autors

Die Benützung der Heiligenbluter Bergbahnen ist mit Nationalpark Kärnten Card gratis!

Routenbeschreibung und tolle Bilder auf www.nationalpark-hohetauern.at...

Anfahrt

Über die Mölltal-Bundesstraße nach Heiligenblut am Großglockner.

Mit den Heiligenbluter Bergbahnen zur Bergstation Schareck.

Betriebszeiten Sommer 2013: 09. bis 30. Juni und 10. bis 22. September 2013 jeweils Dienstag, Freitag und Sonntag von 10:00 bis 16:00 Uhr

01. Juli bis 08. September 2013 täglich von Dienstag bis Freitag und Sonntag von 10:00 bis 16:00 Uhr

(Ruhetage Montag u. Samstag)

Parken

Im Parkhaus am Ortseingang. Von hier in wenigen Minuten zur Talstation der Heiligenbluter Bergbahnen.

Öffentliche Verkehrsmittel

Heiligenblut wird von öffentlichen Bussen auf der Linie Spittal-Winklarn-Heiligenblut mehrmals

Geotrail Tauernfenster

taglich angefahren. Von 22.6. bis 15.9.2013 gilt hier der Mobilitatsspass fur den Nationalpark-Wanderbus!

Weitere Infos / Links

www.nationalpark-hohetauern.at/magische-momente

Eigenschaften

aussichtsreich



Rundtour

Bergbahnauf-/abstieg



geologische Highlights mit Einkehrmoglichkeit

Autor und Quelle

Autor Nationalpark-Region Hohe Taue...
erstellt 11.03.2010
geandert 24.02.2014
Quelle Karnten Hohe Tauern



Bilder



Am Geotrail Tauernfenster
Autor G. Mussnig
Quelle Karnten Hohe Tauern



Gesteinsformation am Geotrail
Autor K. Dapra
Quelle Karnten Hohe Tauern



Mit Nationalpark-Ranger am Geotrail
Autor G. Mussnig
Quelle Karnten Hohe Tauern